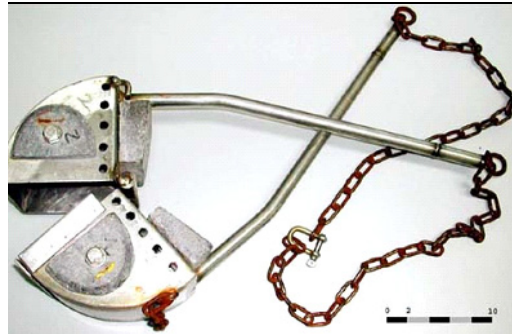




SISTEMAS DE MUESTREO

Draga Van Veen



Draga Van Veen de 2 litros de capacidad

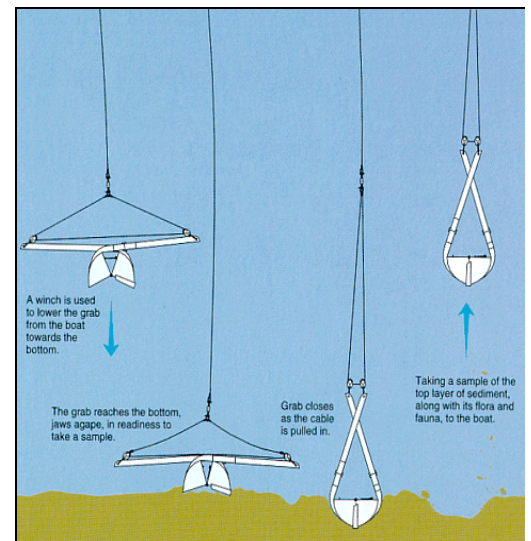


Draga Van Veen de 50 litros de capacidad

Esgemar cuenta con varios tipos de tamaño para este sistema toma muestras: 5, 12 y 50 litros.

La draga toma muestras Van Veen permite obtener muestras de sedimentos superficial. El funcionamiento de este sistema se basa en un mecanismo sencillo para la toma de muestra y cierre instantáneo de la cuchara, lo que le confiere una alta eficacia en la toma de muestras de sedimento superficial, minimizando la pérdida de material fino durante el ascenso de la draga a la embarcación a través de un sistema de retención de finos.

Cuando la parte inferior toca el fondo, el sistema de percha que engancha con el cabo de izado se destensa, de manera que libera el resorte que mantiene la draga abierta. Al subir la draga ésta se cierra por su propio peso reteniendo el sedimento arrancado del lecho marino.



ESGEMAR, S.A.

Estudios Geológicos Marinos, S.A.
Puerto de Málaga Local M5.
29001 Málaga.

☎: +34 952608417
○: +34 952226083

www.esgemar.com

esgemar@esgemar.com

CARACTERÍSTICAS	
Sistema de actuación	Sistema de percha con resorte
Peso	Según tamaño, de 5 kg a 70 kg
Volumen	5, 12 y 50 litros
Profundidad de muestra	25 cm
Pendiente de funcionamiento	> 20°