

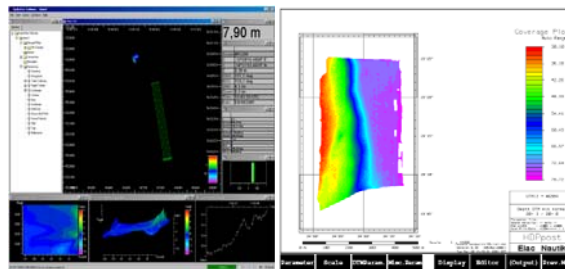


Batimetría Multihaz

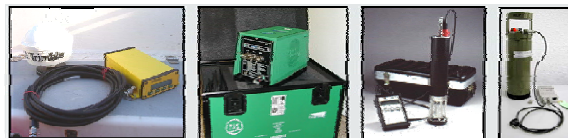
Elac Seabeam 1185



El software HydroStar Online es una herramienta completa para la adquisición de datos mediante sonda multihaz, es capaz de administrar múltiples dispositivos o sensores simultáneamente unificando así todos los datos



El software de procesamiento hidrográfico HDP0st 4061, permite el procesado de la adquisición de datos realizada por el software HidroStar Online. Es capaz de procesar grandes volúmenes de datos y aplicarle todo tipo de correcciones relacionadas con el redireccionamiento de los haces batimétricos



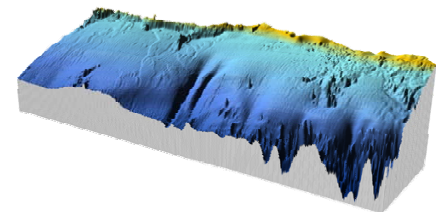
Componentes adicionales:

- Gps diferencial Trimble AG-132.
- Sensor de movimiento TSS Mahrs
- Sonda de velocidad del sonido Navitronic SVP-15
- Mareógrafo Aanderaa WLR-7

Características Principales	
Frecuencia	180 kHz
Nº de Haces	126 haces individuales
Apertura	Variable 41°,63°,86°,108°,131°,153°
Profundidad Max	300 m
Resolución	1.5°
Otros	-Módulo de backscatter integrado (Sónar de barrido lateral) -Compensación de alabeo en tiempo real

La Sonda Multihaz Elac Seabeam 1185 opera a una frecuencia de 180 kHz, con dos transductores que emiten 126 haces cada uno con separación de 1.5° entre sí, permitiendo una cobertura de 153°. La profundidad máxima de registro es de 300 m, actualizable hasta 600 m.

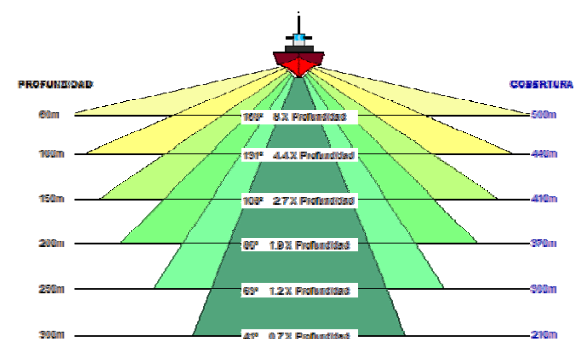
La sonda presenta una visión de barrido lateral integrada, superior a los estándares IHO, aunque inferior a los sistemas sidescan sonar independientes de alta resolución.. La sonda trabaja en conjunto con el sensor de movimiento-giroscópica TSS MARHS para tener correcciones en tiempo real y una sonda de velocidad de sonido Navitronic SVP-15 para corregir los ecos a través de la columna de agua.



Hoy en día y siempre que los recursos lo permitan, los levantamientos batimétricos se están realizando con sondas multihaz en lugar de Monohaz ya que proporcionan una mayor cantidad de datos, con mayor precisión y en menor tiempo..

Esto es debido a que la utilización de sonda Multihaz presenta una serie de ventajas:

- La cantidad de datos recogidas con sonda multihaz son infinitamente mayores que con sonda Monohaz, donde al existir una mayor cantidad de zonas sin información, estas han de interpretarse mediante interpolaciones.
- Realizar un barrido con una cobertura en función de la profundidad, nos permite obtener información del fondo marino en zonas por donde la embarcación no puede acceder, muy útil a la hora de realizar estudios batimétricos en zonas portuarias donde existen diversos obstáculos tales como pantanales flotantes.
- El tiempo necesario para cubrir el área de interés es también mucho menor.
- Mayor cantidad de datos, permiten cálculos mucho más precisos que se ajustan mucho más a la realidad.



ESGEMAR, S.A.

Estudios Geológicos Marinos, S.A.
Puerto de Málaga Local M5.
29001 Málaga.

Tlf.: +34 952608417
Fax : +34 952226083

www.esgemar.com

esgemar@esgemar.com