



# Batimetría Multihaz

## NORBIT iWBMS<sub>e</sub>

Características principales:

- Sonar Multihaz integrado con sistema inercial de posición Applanix (Surf Master)
- Ancho de banda de 80 kHz
- Estabilización interna de balanceo, Sonar Lateral, medición en columna de agua, "snippets".
- Conexión total por cable de red.
- Transductor hidrodinámico
- Procesado de FM y CW.
- Flexibilidad en la entrada de energía
- Supera las exigencias "IHO Special Order", "CHS exclusive Order" y "USACE New Work".

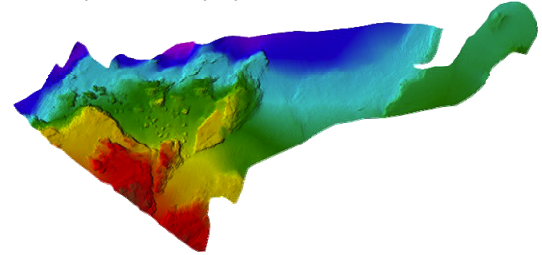


Aplicaciones:

- Batimetrías precisas para el control de dragado
- Colocación y revisión de tuberías y cables
- Seguimiento de praderas submarinas.
- Inspección de diques y obras submarinas.

La sonda NORBIT iWBMS<sub>e</sub>, se considera un conjunto integrado para realizar batimetrías Multihaz de alta resolución en tiempo record en casi cualquier condición.

Dado su reducido tamaño y portabilidad, así como la integración de todos los elementos húmedos en el mismo transductor, se pueden reducir los tiempos de instalación y calibración del equipo. Su pequeño tamaño, peso e integración, la hacen ideales para barcos pequeños.

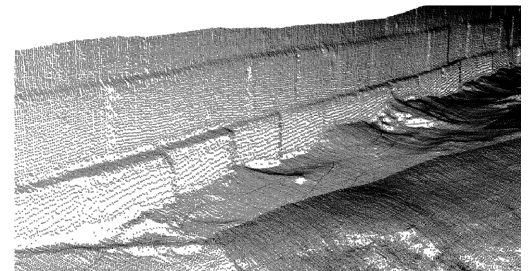


La sonda NORBIT iWBMS<sub>e</sub> tiene la ventaja de ser un equipo de muy alta resolución con sistema inercial y RTK integrado, Es ideal para levantamientos batimétricos en marinas, canales, bahías, costas, así como proyectos de dragado o ambientales

Es un sónar frontal de alta resolución de transductor curvo, que puede operar a 400 kHz con un ancho de banda de 80kHz y con una amplitud de hasta 210°.

Con un numero de haces seleccionables entre 256 y 512, y una cadencia de disparo seleccionable hasta 50 Hz, el equipo es capaz de generar hasta 25600 puntos de sonda por segundo.

La focalización de los haces, el alto ratio de emisión y la anchura de banda combinados proporcionan al usuario una calidad de imagen y resolución realmente alta.



## ESGEMAR, S.A.

Estudios Geológicos Marinos, S.A.  
Puerto de Málaga Local PP/L1-05.  
29001 Málaga.

☎: +34 952608417  
✉: +34 952226083

[www.esgemar.com](http://www.esgemar.com)

[esgemar@esgemar.com](mailto:esgemar@esgemar.com)

Características Principales	
Apertura	Variable 7° hasta 210°
Resolución	<10mm (ACUSTICA)
Nº de Haces	256-512 EA & ED
Frecuencia	400kHz con 80kHz Ancho de banda
Rango de Profundidad	0.2 m hasta 275 m
Frecuencia de disparo	Adaptable hasta 50 Hz
Resolución	0.9° TRANSVERSAL, 1.9° LONGITUDINAL @400kHz, Opcional: 0.5° TRANSVERSAL 0.9° LONGITUDINAL
Posición	HOR: ±(8mm +1ppm X DISTANCIA DESDE STACION RTK) VER: ±(15mm +1ppm X DISTANCIA DESDE STACION RTK) (ASUMIENDO 1m DE SEPARACIÓN GNSS)
Precisión de Rumbo	0.08° (RTK) con 2m SEPARACION DE ANTENA
Precisión Cabeceo / Balanceo	0.03°
Precisión de movimiento de elevación vertical por el oleaje	5cm or 5% (2cm RTK)
Peso	APROX. 9.2kg (AIRE) 6kg (AGUA)
Conexión	CABLE DE RED
Longitud de cable	8m
Consumo eléctrico	60W (75W MAX) (10-28VDC, 110-240VAC)
Tª soportada en operación	Transductor de -4°C a +40°C y receptor de -20°C to +55°C