

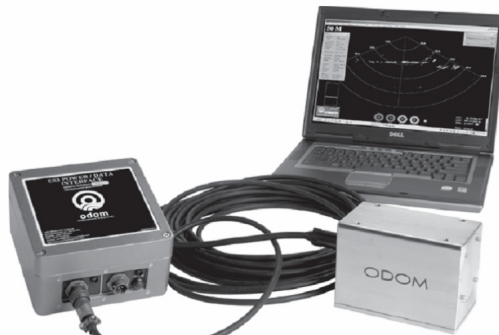
# SISTEMA MULTHAZ (ODOM ES3)

## SISTEMA MULTHAZ



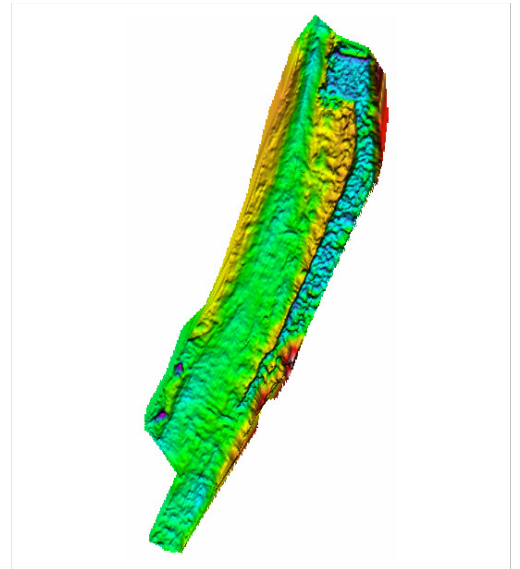
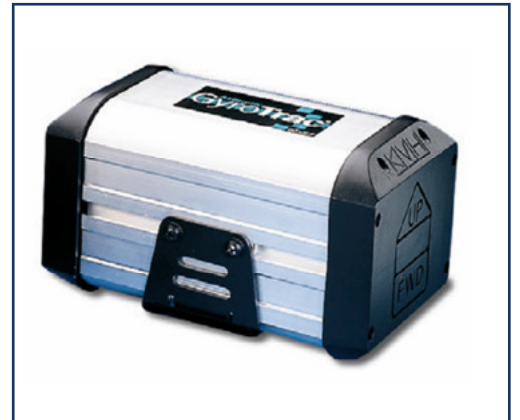
La Sonda ODOM ES3 Es una ecosonda multihaz de buena precisión. Es un equipo ligero que se puede instalar en prácticamente cualquier embarcación.

Este equipo permite la toma de datos batimétricos con cobertura total.



El sistema multihaz se compone de los siguientes elementos:

- Sonda Multihaz ODOM ES3
- Sensor de movimiento TSS DMS25
- Sensor de velocidad del sonido Reson SVP15
- Giroscópica KVH Gyrotrac



### ESGEMAR, S.A.

Estudios Geológicos Marinos, S.A.  
Puerto de Málaga Local M5.  
29001 Málaga.

☎: +34 952608417  
☎: +34 952226083

[www.esgemar.com](http://www.esgemar.com)

[esgemar@esgemar.com](mailto:esgemar@esgemar.com)

CARACTERISTICAS	
Ángulo del Haz	0.75º
Ancho de barrido	Regulable: 30º, 60º, 90º, 120º
Haces por barrido	Hasta 480
Velocidad de disparo	Hasta 14 haces/s en 20m de agua
Profundidad máxima	70 m
Sensor de Movimiento (TSS)	Resolución: Heave (5cm), Roll-pitch (0.25º). Rango: Heave (10m), Roll-pitch (60º) Velocidad de lectura: 20 Hz
Sensor de Rumbo (KVH)	Resolución: Heading (0.25º) Velocidad de lectura: 20 Hz