



Posicionador Acústicos.

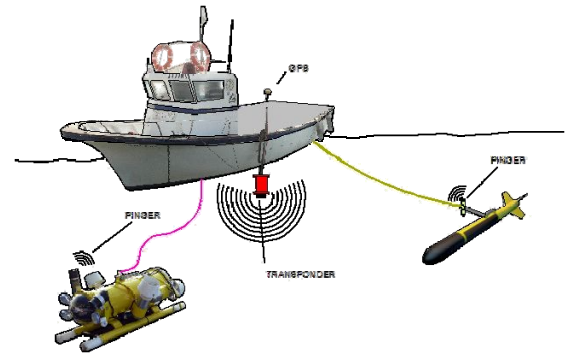
LinkQuest USBL



La conexión entre los dispositivos conectados y la señal de entrada de GPS se realiza mediante el software TrackLink, capaz de gestionar y mezcla las entradas de GPS con las posiciones relativas al transductor.

El LinkQuest USBL, a través de TrackLink permite interconexión con otros programas con entradas NMEA 0183, ya que dispone de salida configurable para realizar el envío de las coordenadas ya procesadas de los targets

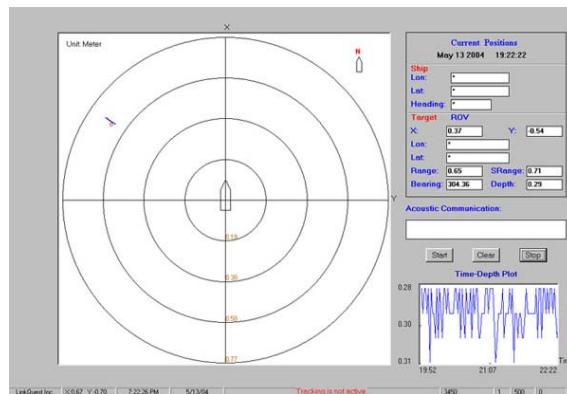
El Sistema de Posicionamiento remoto (USBL) permite determinar las coordenadas de un objeto remolcado relativas a la embarcación, con lo que se puede localizar con precisión un objeto remolcado de forma absoluta.



El LinkQuest USBL, nos permite tener localizados hasta 16 pingers a la vez, resulta muy útil a la hora de localizar equipos submarinos con ROVs, sonars, cámaras remolcadas dagas, etc., pudiendo tener la localización exacta de estas en todo momento.



Muy útil también a la hora de localizar buceadores, pudiendo tener controlados desde la superficie hasta un total de 16



ESGEMAR, S.A.

Estudios Geológicos Marinos, S.A.
Puerto de Málaga Local M5.
29001 Málaga.

☎ : +34 952608417
✉ : +34 952226083

www.esgemar.com

esgemar@esgemar.com

Precisión de posición	3.0 grados
Precisión de Distancia	0.20 metros
Rango de trabajo	hasta 1000 metros
Profundidad máxima:	1500 m
Pingers	2 Unidades